

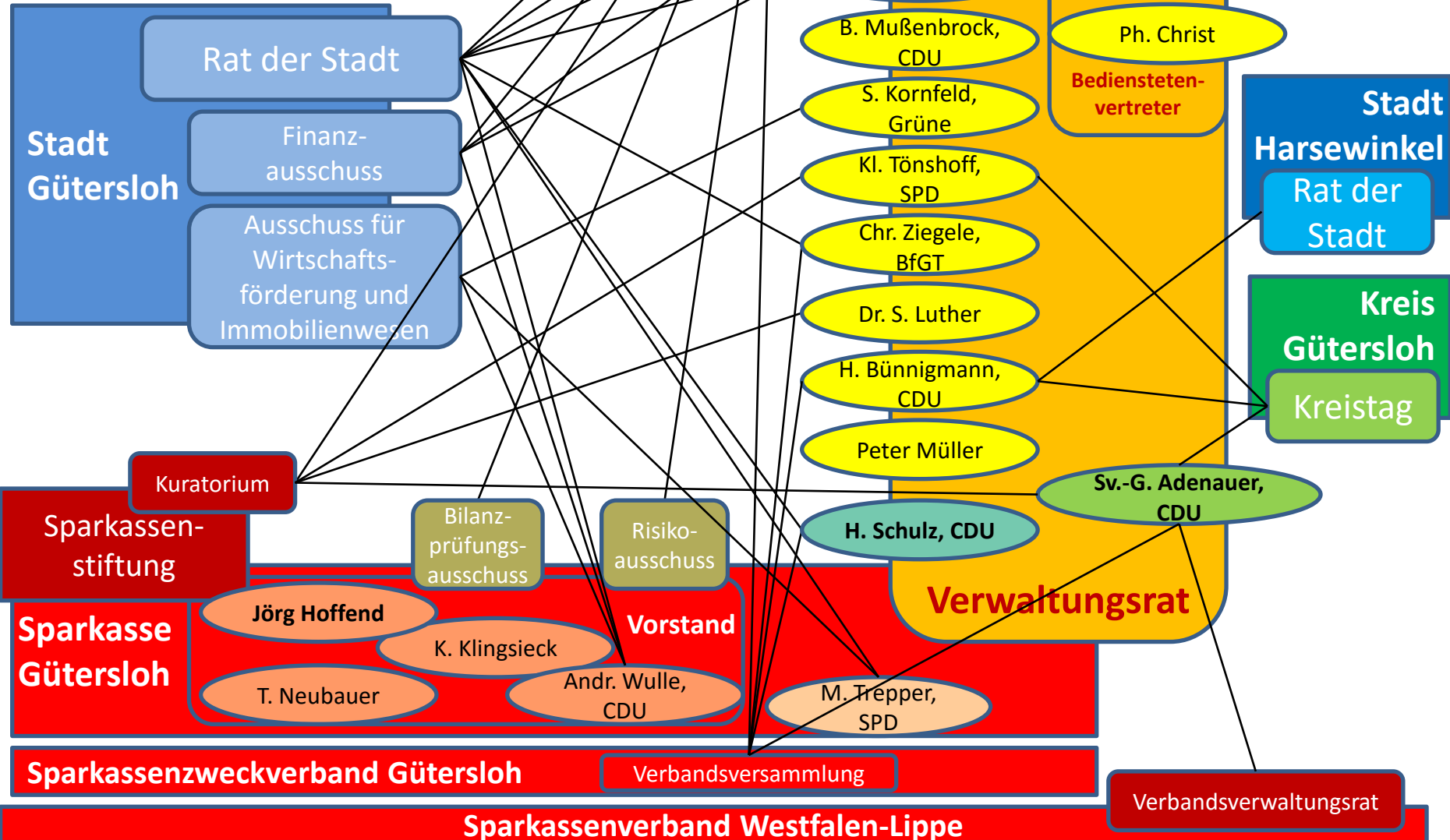
# Sparkasse Gütersloh

## Vorstand / Verwaltungsrat

Beziehungsgeflecht  
(unvollständig)



Febr. 2016



Rat der Stadt

Stadt Gütersloh

Finanzausschuss

Ausschuss für Wirtschaftsförderung und Immobilienwesen

Kuratorium

Sparkassenstiftung

Sparkasse Gütersloh

Jörg Hoffend

Bilanzprüfungsausschuss

Risiko-ausschuss

K. Klingsieck

T. Neubauer

Andr. Wulle, CDU

Vorstand

M. Trepper, SPD

Sparkassenzweckverband Gütersloh

Verbandsversammlung

Verbandsverwaltungsrat

Sparkassenverband Westfalen-Lippe

M. Kottmann, CDU

Ingr. Hollenhorst, CDU

Th. Ostermann, SPD

Chr. Kockentiedt, SPD

B. Mußenbrock, CDU

S. Kornfeld, Grüne

Kl. Tönshoff, SPD

Chr. Ziegele, BfGT

Dr. S. Luther

H. Bünnigmann, CDU

Peter Müller

H. Schulz, CDU

K. Elbracht

B. Rüsenberg

Th. Beckmann

Ph. Christ

Bedienstetenvertreter

Stadt Harsewinkel

Rat der Stadt

Kreis Gütersloh

Kreistag

Sv.-G. Adenauer, CDU

Verwaltungsrat